

Villa en venta con dos viviendas independientes y piscina privada en Calpe



Villa en venta con dos viviendas independientes y piscina privada en Calpe. Se trata de una vivienda reformada en estilo moderno. Se encuentra a un corto paseo en coche del centro de Calpe, sus playas, supermercados, bares, restaurantes y tiendas.

La villa consta de dos viviendas independientes, una en cada planta:

- La **planta alta** tiene 88,96 m² y se distribuye en cocina equipada, salón-comedor y dos dormitorios con baños en suite.

- La **planta baja** tiene también 88,96 m² y se distribuye de la misma manera, cocina equipada, salón-comedor y dos dormitorios con baños en suite. En esta planta también se encuentra la sala de máquinas.

El exterior tiene una bonita piscina con ducha exterior y terraza alrededor de la misma.

Entre su equipamiento destacamos:

- Calefacción por suelo radiante en la planta alta.
- Aire acondicionado con bomba de calor en las dos plantas.
- Cocinas en ambas plantas totalmente equipadas con electrodomésticos marca Bosch (frigorífico, encimera vitrocerámica de inducción, lavavajillas, campana extractor, horno y lavadora). Encimera de silestone.
- Iluminación con LED.

Ref: C200409

Precio: 840000.00 €

Localidad: [España](#)

[Alicante](#)

[Costa blanca](#)

[Calpe](#)

Tipo de propiedad: [Casa / Villa / Chalet](#)

[Villa moderna de diseño](#)

Clasificación propiedad: [En venta](#)

Construcción: 177 m²

Terreno: 711 m²

Baños: 4

Dormitorios: 4

Características adicionales: Piscina



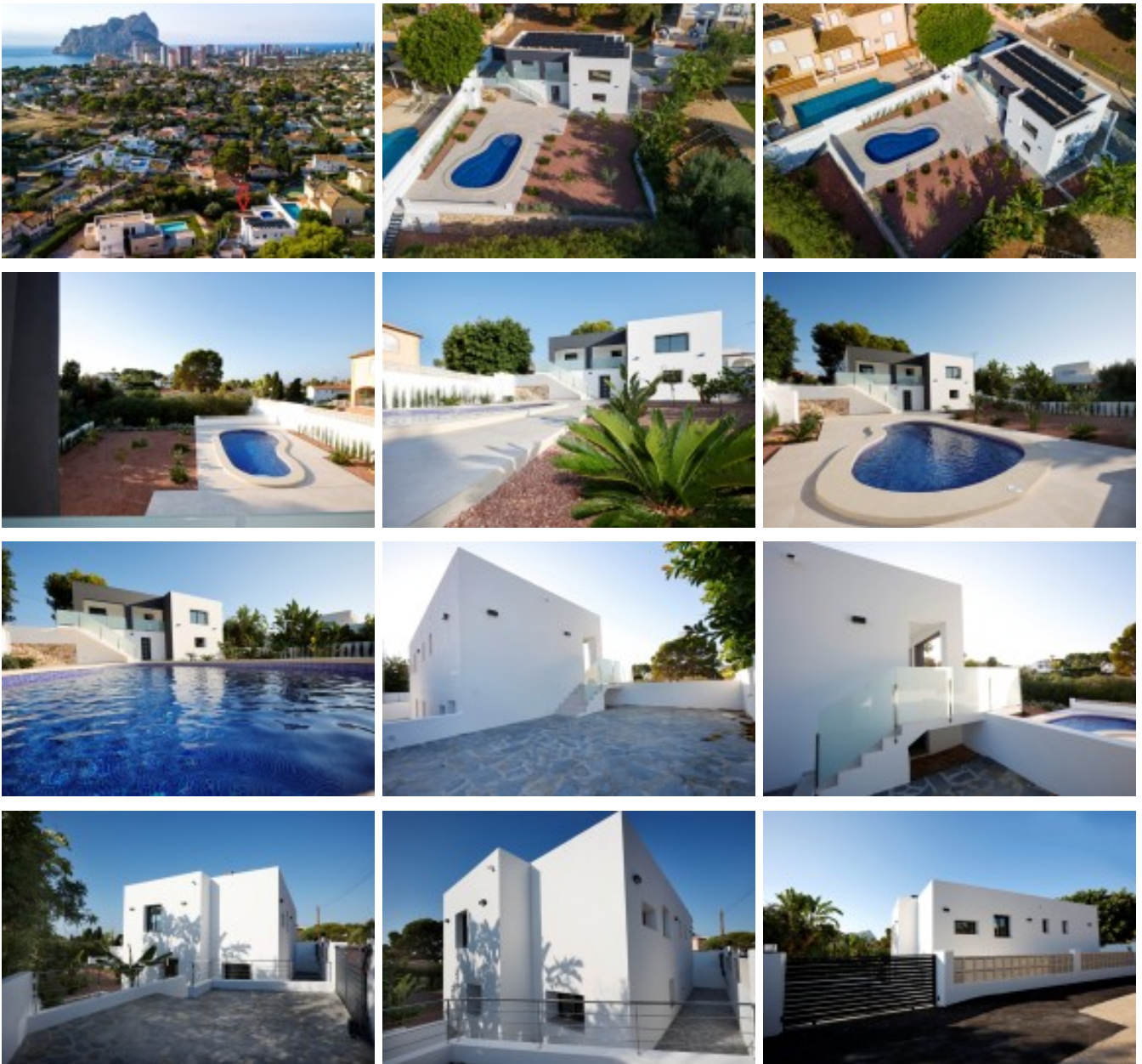
Calificación energética

KgCO₂/m²/year: **8**

Kwh/m²/year: **36**

- Baños con mampara de cristal en ducha y mueble de lavabo.
- Instalación solar fotovoltaica para 10 kw + baterías 19,2 Kw/h (8 baterías de Litio LV), con posibilidad de funcionamiento autónomo.
- Ducha exterior con agua caliente.
- Carpintería exterior de aluminio Technal, con cristal Climalit y seguridad.
- Mosquitera en dormitorios.
- Persianas con accionamiento eléctrico.
- Puerta de entrada de seguridad.
- Carpintería interior de madera lacada en blanco.
- Armarios empotrados con cajones y barra.
- Jardín totalmente terminado con malla anti hierbas y grava marmoleada roja con goteo programable instalado.
- Acceso pavimentado con piedra natural desde la calle.
- Dos aparcamientos exteriores independientes.
- Muros de piedra en toda la parcela.
- Terrazas con barandilla de acero y cristal.
- Parcela completamente vallada con puertas de acceso con portero automático y mando.
- Baldosas de gres porcelánico.
- Alarma instalada.
- Un año de mantenimiento de la piscina y jardinería incluido.

[Ver más información sobre esta propiedad en nuestra página web](#)



ctSetCookie("ct_check_js", "16043dacf17ac2a58753360689072bd2", "0");