

## Villa en venta de nueva construcción y estilo moderno en Calpe



Villa en venta de nueva construcción y estilo moderno en Calpe (Costa Blanca, Alicante). Se trata de una promoción exclusiva de 3 villas modernas, en parcela independiente en la urbanización Gran Sol, del municipio de Calpe.

Rodeadas de un magnífico paisaje, las villas están a sólo 5 minutos del centro de Calpe y sus maravillosas playas. Las vistas hacia el Mar Mediterráneo, el Peñon de Ifach y la montaña de Maryvilla son simplemente impresionantes.

Además de las maravillosas vistas, tienen el más alto nivel de diseño y calidad de sus acabados, que rara vez se encuentra en desarrollos residenciales.

Todas las villas están ubicadas para brindar máxima privacidad en parcelas individuales, tienen grandes terrazas, jardín, piscina individual y espacios personalizados que pueden usarse para dormitorio, gimnasio u oficina en el hogar.

Esta villa esta distribuida en dos plantas con salón-comedor con cocina abierta (completamente amueblada y con electrodomésticos), garaje cerrado (25,20 m<sup>2</sup>), 3 dormitorios, 3 baños, amplias terrazas cubiertas y descubiertas con opción de solarium. Tiene vista al mar desde la planta alta.

En el exterior encontramos la piscina privada de 4x8 con ducha exterior y jardín privado.

Entre su equipamiento destaca:

- **CARPINTERÍA**

**Ref:** C200388

**Precio:** 925000.00 €

**Localidad:** [España](#)

[Alicante](#)

[Costa blanca](#)

[Calpe](#)

**Tipo de propiedad:** [Casa / Villa / Chalet](#)

[Nueva construcción](#)

[Villa moderna de diseño](#)

**Clasificación propiedad:** [En venta](#)

**Construcción:** 208 m<sup>2</sup>

**Terreno:** 848 m<sup>2</sup>

**Baños:** 3

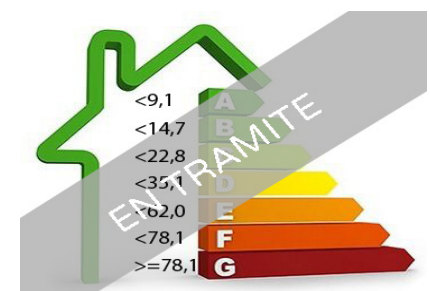
**Dormitorios:** 3

**Camas simples:** 3

**Características**

**adicionales:** Piscina

Garaje



Calificación energética

- Exterior de aluminio color negro seria Magna Thermic en puertas correderas, con rotura de puente térmico y Omega thermic en practicables, con rotura de puente térmico.
- Preinstalación de punto de conexión para cortineros eléctricos.
- Acristalamiento en vidrio doble con cámara de aislamiento, tipo Platitherm 4+4 4s\_c14gas 4+4.
- Puertas de paso interior en madera, acabado blanco liso.
- Armarios empotrados, con cajonera, barra y balda superior.
- Balcones con carpintería de vidrio de seguridad.
- Puerta de entrada a vivienda con tres puntos de seguridad

#### - **BAÑOS**

- Equipados con sanitarios de porcelana color blanco y grifería manomando modelo MF2" de Roca o similar.
- Mampara en ducha.

#### - **PAVIMENTOS Y ALICATADOS**

- Pavimento cerámico de gres de primera calidad de la marca SALONI en toda la vivienda.
- Alicatado hasta el techo con azulejos de primera calidad en baños y cocina, de la marca SALONI en toda la vivienda.

#### - **COCINA**

- Equipada con muebles altos y bajos, encimera de granito o similar, cocina de vitrocerámica de inducción, nevera, horno, microondas, lavavajillas y campana extractora marca Teka o similar, fregadero de un seno de acero inoxidable y grifería monomando.

#### - **INSTALACIONES**

- Portero automático.
- Instalaciones de aire acondicionado por conductos.
- Instalación de calefacción a traves de suelo radiante por aerotermia.
- Instalación de sistema de aeroterminas para el calentamiento del agua caliente sanitaria.

#### - **EXTERIORES**

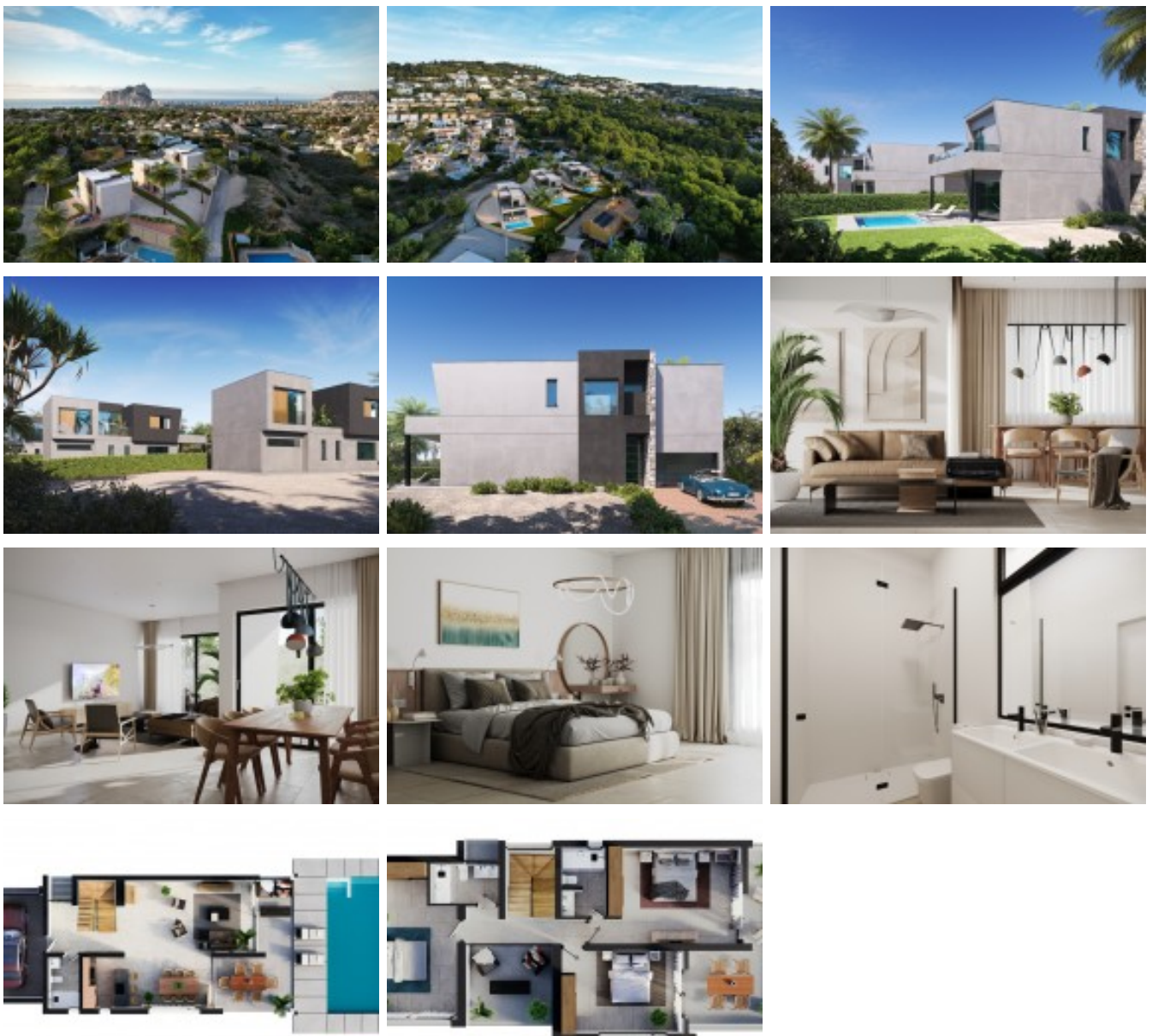
- Parcela privada cerrada.
- Zona exterior ajardinada.

- Ducha
- Buzón
- Buzones.
- Pista de pádel comunitaria.

**- SEGURO DECENAL Y OTROS**

- Póliza de seguro decenal.
- Clasificación energética vivienda tipo A.

[Ver más información sobre esta propiedad en nuestra página web](#)



```
ctSetCookie("ct_check_js", "16043dacf17ac2a58753360689072bd2", "0");
```