

Proyecto de construcción villa moderna con preciosas vistas en Calpe



Este proyecto residencial está situado en una ubicación privilegiada en Calpe, favorecida por sus residentes por su proximidad al centro de la ciudad, las playas y la ubicación tranquila pero segura en las afueras de la ciudad.

La casa está diseñada con tres plantas.

La planta principal consta de un hall de entrada que conduce a la sala de estar, que incluye una cocina totalmente equipada con despensa, un comedor y una sala de estar que se abre a una terraza con piscina y una zona de relajación para tomar el sol y comer al aire libre. En esta planta también hay dos dormitorios, dos baños y un trastero.

La primera planta cuenta con un dormitorio principal con vestidor y baño en suite, así como una terraza con vistas al mar. En esta planta hay otro dormitorio con baño en suite y vestidor.

El sótano dispone de un garaje con puerta electrónica, con capacidad para dos vehículos, bicicletas, e incluye dos salas técnicas y un lavadero.

Entre su equipamiento destacamos:

Entrada

La casa en su conjunto está vallada y dispone de dos puertas de acceso, una para peatones con portero electrónico y otra para vehículos motorizados con mando a distancia.

Áreas al aire libre

Ref: C200359

Precio: 1175000.00 €

Localidad: [España](#)

[Alicante](#)

[Calpe](#)

Tipo de propiedad: [Casa / Villa / Chalet](#)

[Nueva construcción](#)

[Villa de lujo](#)

[Villa moderna de diseño](#)

Clasificación propiedad: [En venta](#)

Construcción: 332 m²

Terreno: 987 m²

Baños: 4

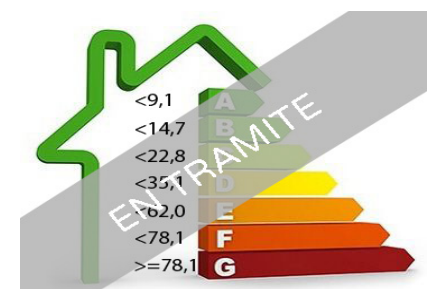
Dormitorios: 4

Características

adicionales: Vistas al mar

Piscina

Garaje



Calificación energética

Se incluye la iluminación de los espacios exteriores de la casa así como de las zonas peatonales, de acceso rodado, terraza y barbacoa. El jardín está equipado con un sistema de riego automático. Toda la superficie del jardín se terminará con grava y se incluirá una red de geotextil debajo.

Piscina

Un tamaño de 52m² aproximadamente, escalones incorporados, focos led subacuáticos. Incluyendo: filtro, bomba, cuadro eléctrico e Interior - acabado mosaico. También dispone de preinstalación de calefacción por bomba de calor, cuarto de instalaciones completamente acabado y pavimentado, así como un recinto cerrado con ventilación donde se alojan las instalaciones de la piscina.

Iluminación

Los espacios de tu casa disfrutan de luz natural a través de los grandes ventanales. Así como un foco LED en el interior de toda la vivienda.

Calefacción

El sistema de calefacción elegido para su hogar es un sistema de calefacción por suelo radiante que proporciona una distribución del calor adaptada a las necesidades idóneas del cuerpo humano.

Aire acondicionado

El aire acondicionado funcionará a través de un sistema de ventilación de aire.

Acristalamiento

Doble acristalamiento con cámara de aire tipo CLIMALIT que proporciona control solar y baja emisividad.

Carpintería exterior

Las carpinterías son de aluminio lacado de primeras marcas con rotura de puente térmico y apertura abatible o oscilobatiente según casos en ventanas de dormitorios y salón. Así como persianas motorizadas en todos los dormitorios.

Cocina

Moderna cocina de puertas laminadas combinadas con puertas lisas lacadas en blanco incluyendo cajoneras con topes y encimeras de Silestone sobre blanco.

Menaje incluido: horno, microondas, vitrocerámica, campana extractora, frigorífico panelable y lavavajillas panelable.

Baños

Baños con sanitarios Roca, modelos “The Square”. También lavabos Roca “Victoria” que incluyen espejo con luz LED integrada.

Los platos de ducha tendrán el mismo acabado que el suelo de la vivienda (antideslizante) y tirador fijo de cristal.

Alarma

Preinstalación de alarma.

Suelos de cerámica

Pavimento de gres porcelánico rectificado de primeras calidades en formato 90 x 90 cm, con el mismo diseño interior y exterior. En el exterior será el mismo pero incluyendo la característica antideslizante.

Embaldosado

Revestimiento de paredes de COCINA y BAÑO en blanco con cerámica de primera calidad.

Carpintería interior

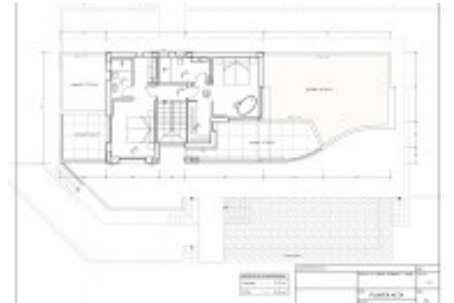
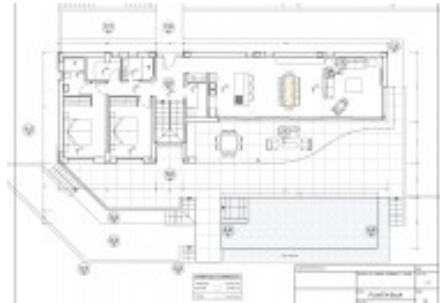
Puerta de seguridad en la entrada de primeras calidades, vivienda con valla provista de anclajes antipalanca para fijación al tabique, bisagras de seguridad, cerradura de seguridad y acabado en aluminio lacado según proyecto técnico. El resto de puertas de interior siguen la estética general de tu vivienda, con puertas lisas lacadas en blanco con bisagras ocultas creando así un espacio limpio, elegante y atemporal (2,40m de altura).

Armarios

Los armarios empotrados tienen puertas correderas y están forrados interiormente con maletero, baldas y barra para colgar.

Seguro de 10 años

[Ver más información sobre esta propiedad en nuestra página web](#)



ctSetCookie("ct_check_js", "16043daf17ac2a58753360689072bd2", "0");