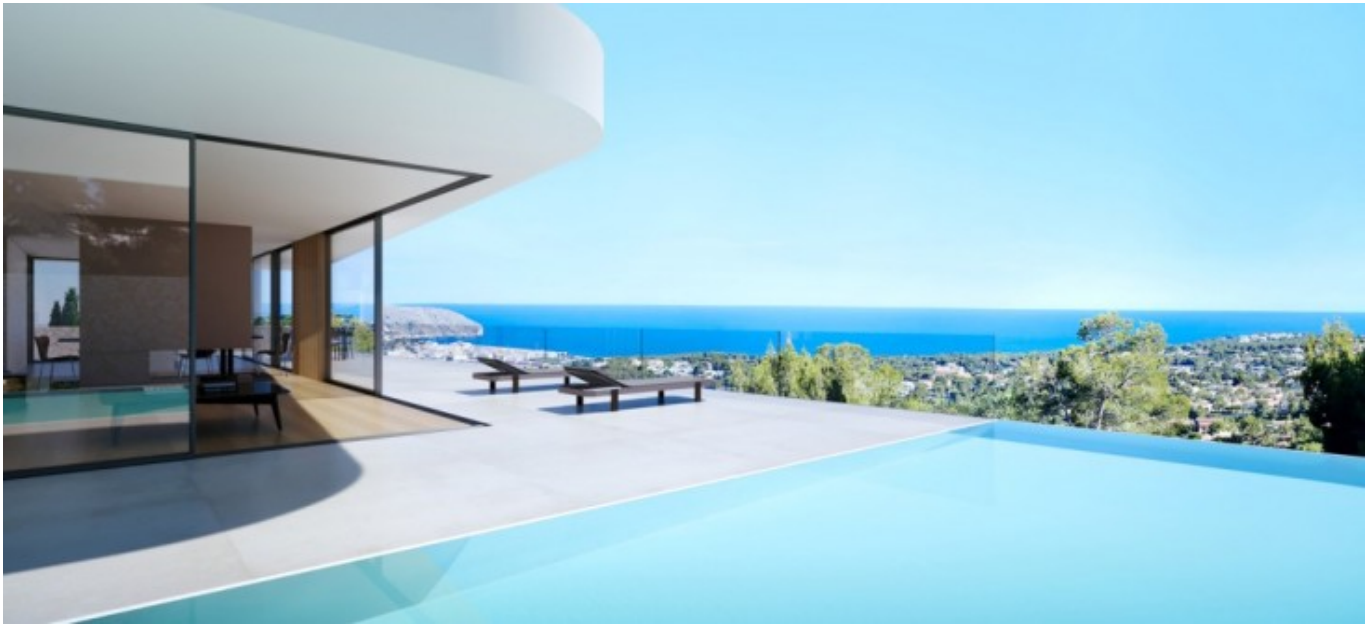


Proyecto de construcción de villa de lujo con fantásticas vistas al mar en Moraira



Proyecto de construcción de villa de lujo con fantásticas vistas al mar en Moraira. Esta villa esta situada en una zona privilegiada donde se abren unas impresionantes vistas a la bahía de Moraira. Se trata de una villa de estilo moderno que se encuentra en una parcela increíble, en una colina con una pendiente con impresionantes vistas al mar. Tiene unas terrazas abiertas con dos piscinas desbordantes y una de ellas con jacuzzi. Se encuentra a poca distancia del bonito pueblo de Moraira en la Costa Blanca y a menos de 15 minutos en coche de Calpe. Los pueblos de Calpe, Benissa, Jávea, Dénia, Altea, Benidorm se encuentran también a un corto paseo en coche.

La casa tiene la siguiente distribución:

Planta primera (131,17 m²) : lujosa cocina abierta y salón-comedor que se abre a una terraza descubierta y a la zona de chillout con la piscina. En esta planta también hay un aseo de invitados.

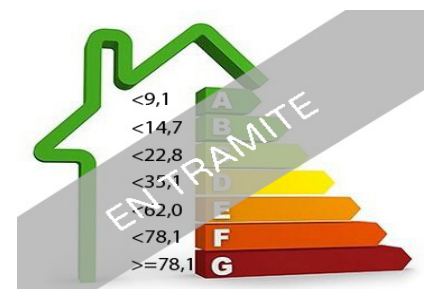
Planta baja (175,39 m²) : 3 dormitorios con baños en suite y 1 dormitorio principal con baño en suite y vestidor, dicho dormitorio principal tiene acceso a la piscina desbordante con jacuzzi.

Sótano (164,86 m²) : consta de espacio diáfano que se puede utilizar como sala multiusos (gimnasio / sala de cine /sala de juegos). También hay un 1 aseo, lavandería y un cuarto técnico.

Anexo (45,12 m²) : es un espacio anexo al sótano donde también hay un cuarto técnico. Este anexo tiene acceso al exterior.

Entre su equipamiento cuenta con:

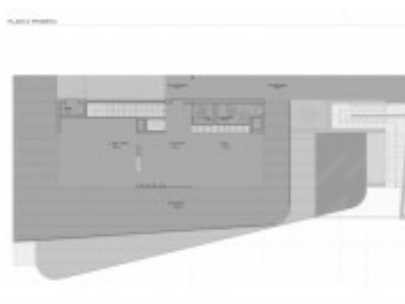
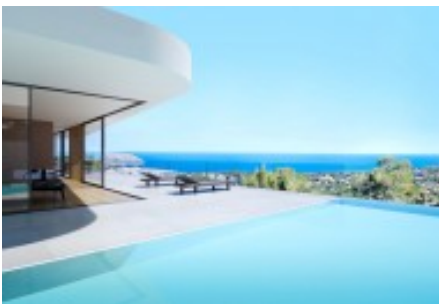
Ref: M200339
Precio: 2950000.00 €
Localidad: [España](#)
[Alicante](#)
[Costa blanca](#)
[Moraira](#)
Tipo de propiedad: [Casa / Villa / Chalet](#)
[Nueva construcción](#)
[Villa de lujo](#)
[Villa moderna de diseño](#)
Clasificación propiedad: [En venta](#)
Construcción: 517 m²
Terreno: 910 m²
Baños: 4
Dormitorios: 4
Características adicionales: Vistas al mar
Piscina
Ascensor
Garaje



Calificación energética

- Gran piscina infinita en la primera planta y piscina infinita privada con jacuzzi en la planta baja.
- Zona chill-out junto a la piscina
- 2 aseos (1 de ellos exterior)
- Aire acondicionado con bomba de calor.
- Calefacción por suelo radiante.
- Sala multiusos (sala de juegos / sala de cine/ gym)
- Cocina equipada con electrodomésticos
- Sistema domótico
- Jardín privado
- Zona de barbacoa
- Garaje (dos plazas) y área de aparcamiento exterior)
- Iluminación exterior e interior
- Ascensor
- Grandes terrazas cubiertas y abiertas
- Etc

[Ver más información sobre esta propiedad en nuestra página web](#)



```
ctSetCookie("ct_check_js", "16043dacf17ac2a58753360689072bd2", "0");
```