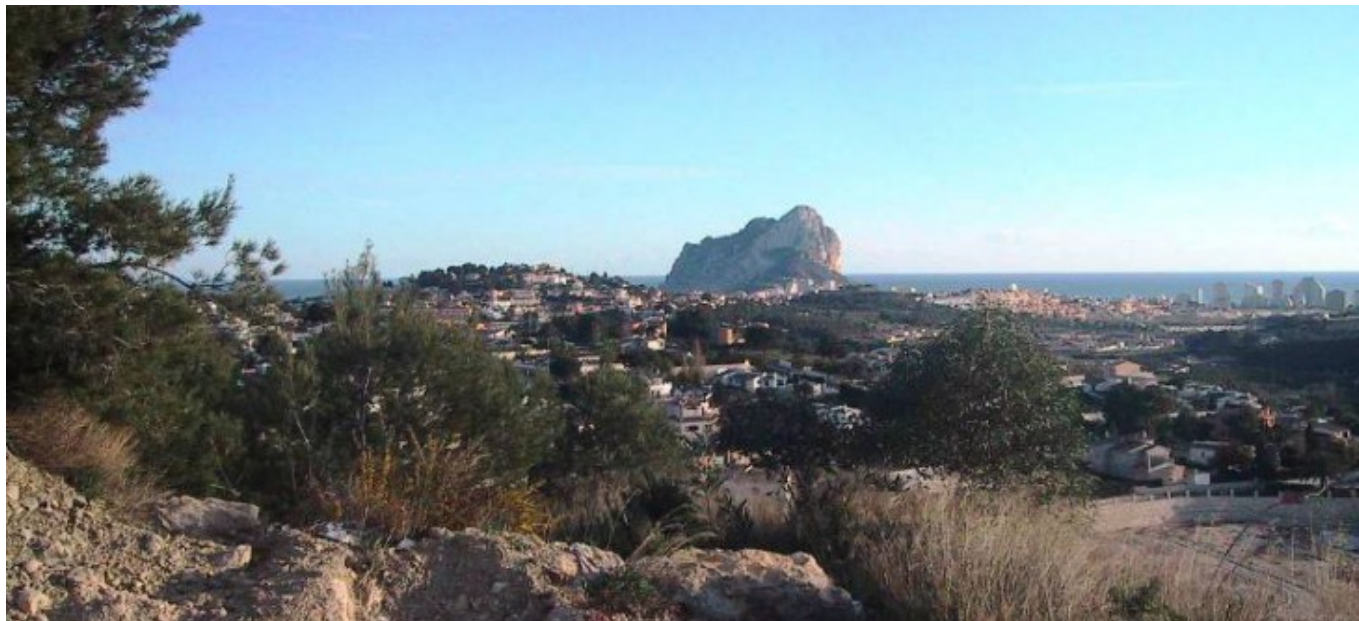


Parcela de terreno en venta en Urbanización la Empedrola Calpe



Parcela de terreno en venta en Urbanización la Empedrola Calpe. Parcela en la Urbanización Empedrola II, con vistas al mar, sobre la que se puede construir una vivienda de dos plantas de una superficie de 353,10 m².

[Ver más información sobre esta propiedad en nuestra página web](#)

Ref: C20006

Precio: 240000.00 €

Localidad: [España](#)

[Alicante](#)

[Costa blanca](#)

[Calpe](#)

Tipo de propiedad: [Parcelas, solares y terrenos](#)

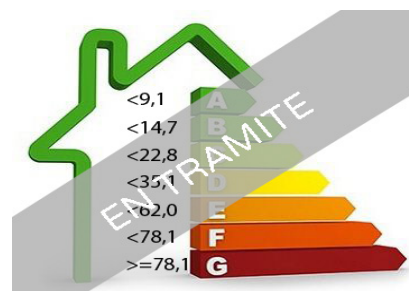
[Oportunidad](#)

Clasificación propiedad: [En venta](#)

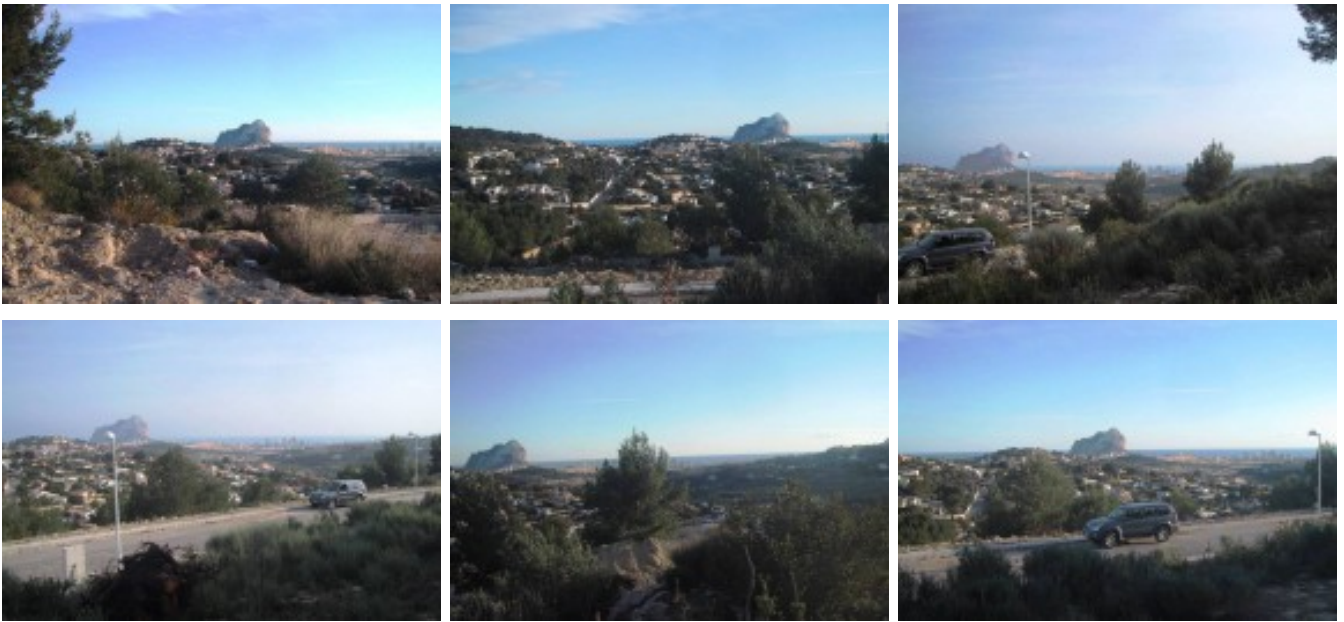
Terreno: 1070 m²

Características

adicionales: Vistas al mar



Calificación energética



ctSetCookie("ct_check_js", "16043dacf17ac2a58753360689072bd2", "0");